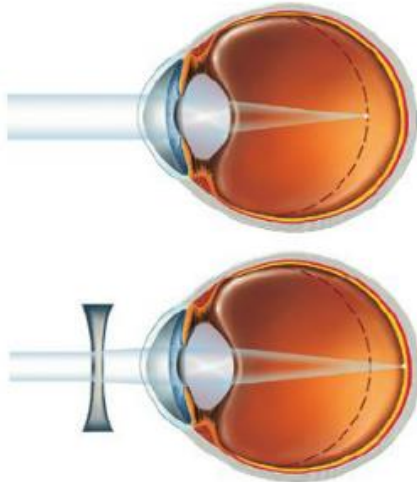


Korekcja wad wzroku

Wady wzroku utrudniają widzenie, lecz można im zaradzić. Wystarczy nosić okulary z soczewkami o odpowiednim kształcie.

Krótkowzroczność

Krótkowzroczność wyrównuje się za pomocą soczewek dwuwklęsłych. Powodują one załamwanie się promieni świetlnych w taki sposób, że skupiają się na siatkówce.



Dalekowzroczność

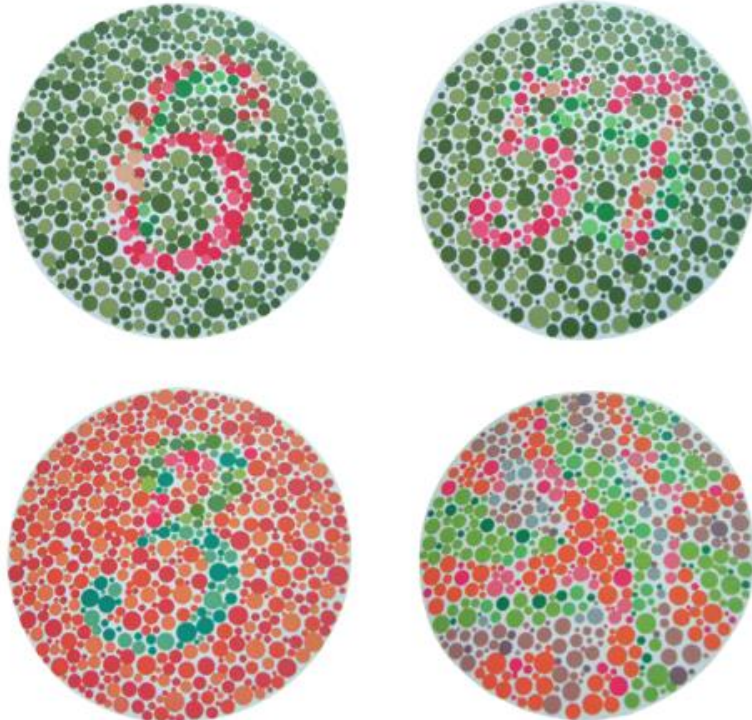
Dalekowzroczność można skorygować dzięki soczewkom wypukłym. Wspomagają one soczewkę oka w skupianiu światła.



Daltonizm

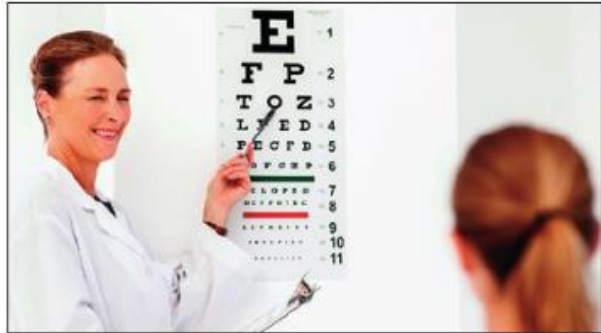
Daltonizm to wada polegająca na nieodróżnianiu barw, najczęściej zielonej lub czerwonej. W niektórych wypadkach daltoniści w ogóle nie odróżniają barw – postrzegają świat w czerni, bieli i odcieniach szarości. Za to kształty przedmiotów widzą wyraźnie.

Do wykrywania daltonizmu stosuje się specjalne tablice, na których są cyfry ułożone z kolorowych plamek. Daltonista nie potrafi rozpoznać liczby znajdującej się na tablicy, natomiast widzi cyfrę tam, gdzie zdrowy człowiek nie zauważy żadnego wzoru.



Badanie wzroku

Dalekowzroczność i krótkowzroczność można wykryć za pomocą specjalnej tablicy. Znajduje się na niej kilka rzędów liter lub cyfr. W każdym rzędzie znaki są jednakowej wielkości, przy czym kolejne rzędy zawierają coraz mniejsze znaki.



Podczas badania wzroku pacjent staje w odległości około 5 metrów od tablicy i stara się odczytać znaki z rzędu wskazanego przez lekarza. Jeśli nie jest w stanie tego zrobić, oznacza to, że ma wadę wzroku.

Jaskra

- Przyczyna:** uszkodzenie nerwu wzrokowego. Może być wywołane niedokrwieniem lub zbyt wysokim ciśnieniem płynu wewnątrz oka.
- Objawy:** zawężenie pola widzenia. Dodatkowo w ostrych stanach choroby gałki ocznej może stać się twarda i zaczerwieniona.
- Leczenie:** polega na przyjmowaniu leków obniżających ciśnienie wewnątrz gałki ocznej oraz zmniejszających produkcję płynu wewnątrz oka. Stosuje się również zabiegi chirurgiczne.
- Profilaktyka:** opiera się głównie na dbaniu o prawidłowe nawilżenie gałki ocznej oraz unikaniu długotrwałego wpatrywania się w monitor lub telewizor. Należy zapewnić sobie odpowiednie oświetlenie miejsca nauki i pracy. Ważna jest również właściwa dieta, bogata w witaminy A, C i E oraz ograniczająca spożycie soli. Zalecane są także regularne badania okulistyczne.



Badania okulistyczne, takie jak obserwacja nerwu wzrokowego czy badanie ciśnienia w oku, umożliwiają szybkie wykrycie choroby i rozpoczęcie leczenia.

Zawężanie się pola widzenia w jaskrze



Zaćma

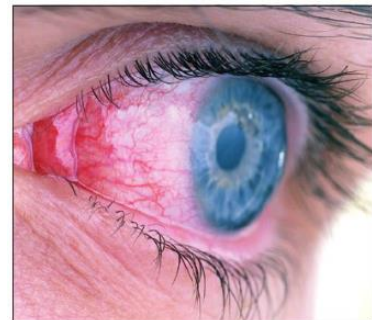
- Przyczyna:** zmętnienie soczewki wywołane starzeniem się organizmu. Do rozwoju choroby przyczynić się może cukrzyca oraz przyjmowanie leków steroidowych.
- Objawy:** nieostre, przysłonięte widzenie i zaburzona ocena odległości przedmiotów. Może wystąpić widzenie podwójne jednym okiem. W oku, w którym występuje zaćma, soczewka mętnieje i zmienia barwę.
- Leczenie:** polega na chirurgicznym usunięciu zniszczonej soczewki i zastąpieniu jej przez odpowiednio dobrany implant.
- Profilaktyka:** wykonywanie okresowych badań okulistycznych, które pozwalają na szybkie wykrycie choroby.



Widzenie prawidłowe



Widzenie z zaćmą



Podczas zapalenia spojówek oczy są czerwone, na skutek rozszerzenia się naczyń krwionośnych.

